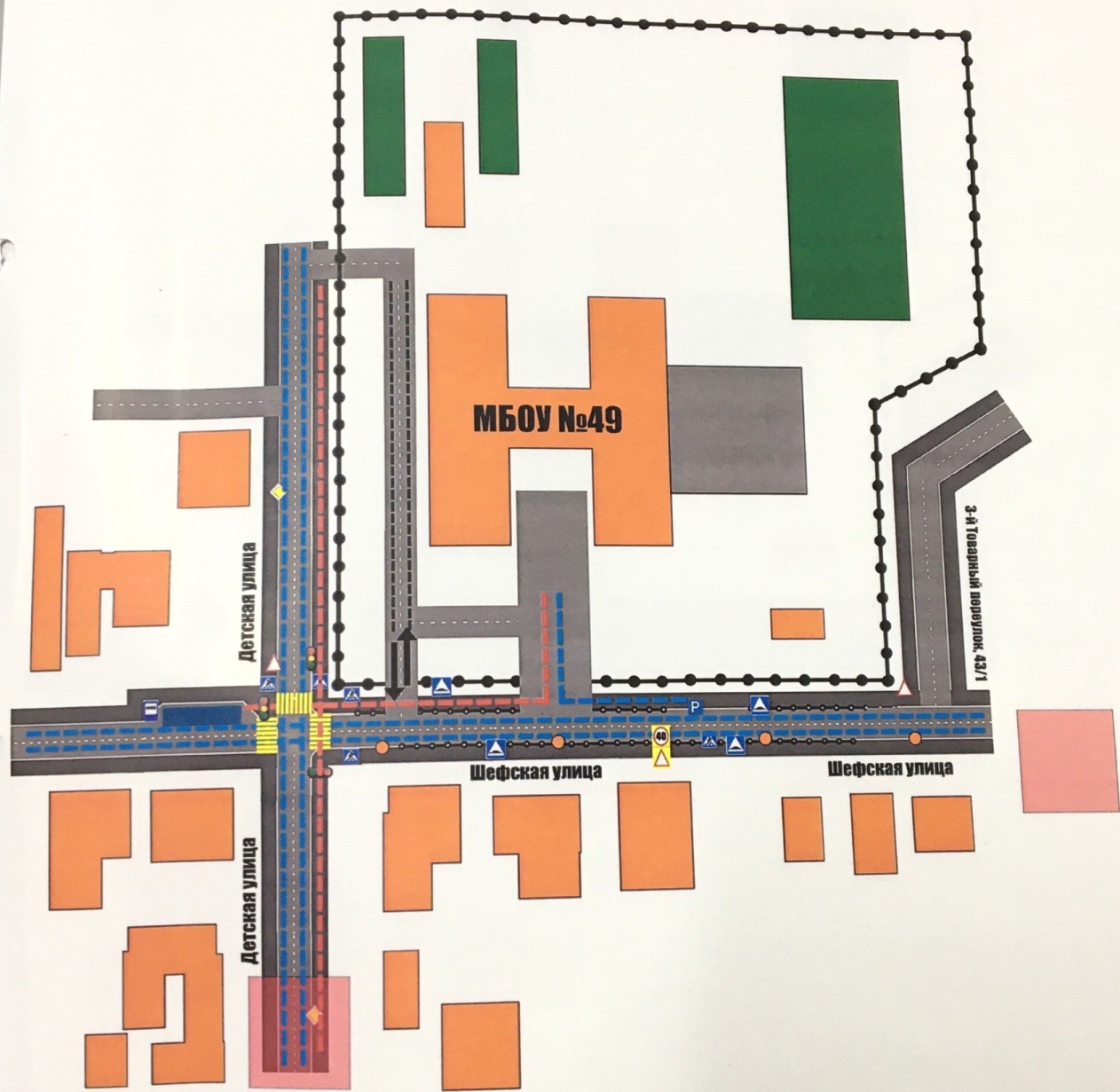
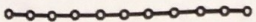




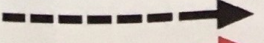

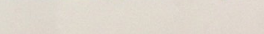
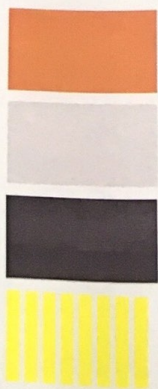
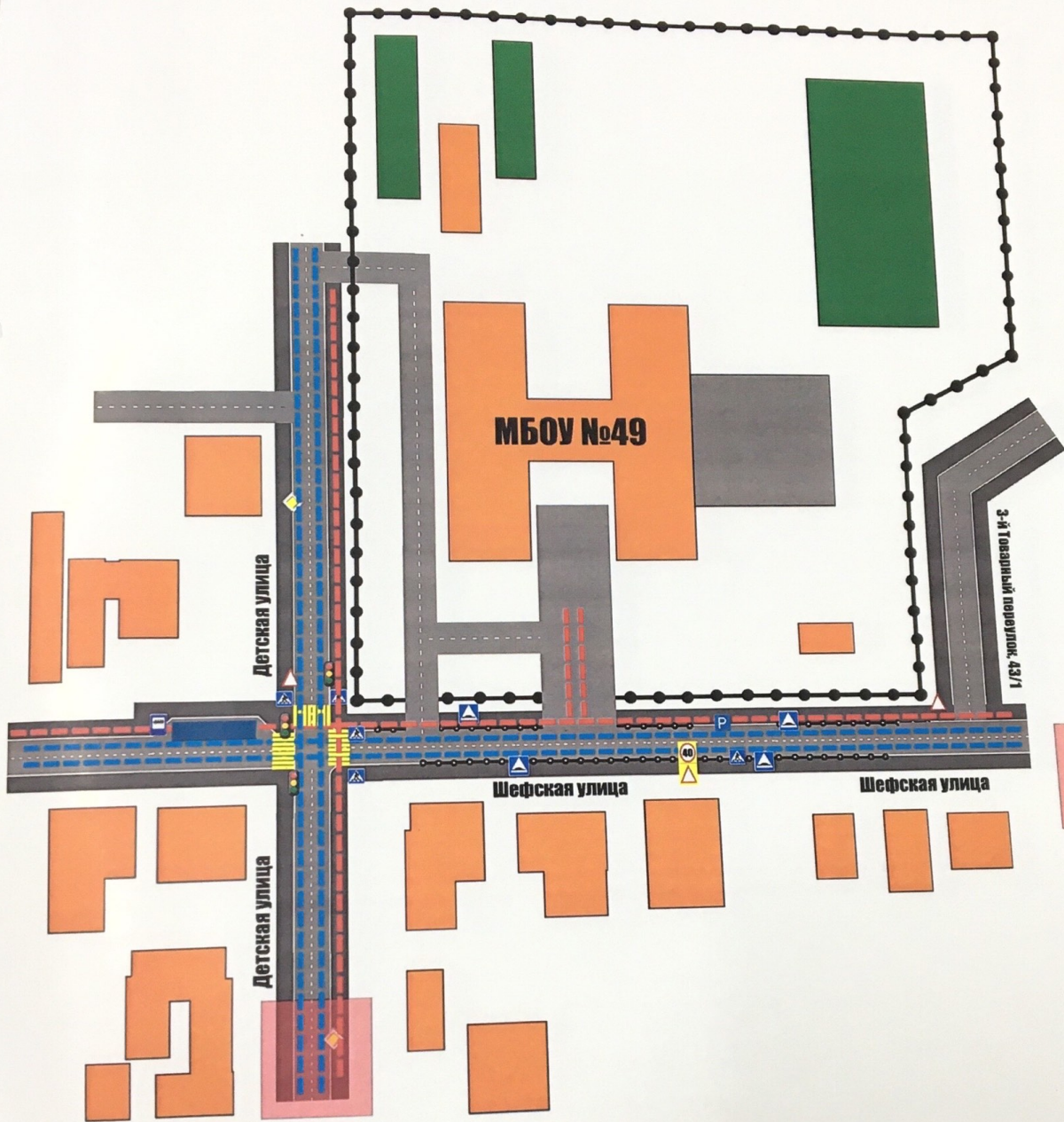


2.Схема организации дорожного движения в непосредственной близости от образовательной организации с размещением соответствующих технических средств организации дорожного движения, маршрутов движения детей и расположения парковочных мест

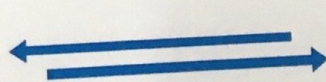


-  - пешеходное ограждение
-  - ограждение образовательной организации и стоянки транспортных средств
-  - искусственная неровность
-  - искусственное освещение
-  - светофор
-  - направление движения транспортного потока
-  - направление движения детей от остановок маршрутных транспортных средств
-  - направление движения детей от остановок частных транспортных средств

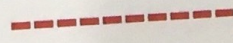
**1. План-схемы образовательной организации
 Район расположения образовательной организации,
 пути движения транспортных средств и детей (обучающихся)**



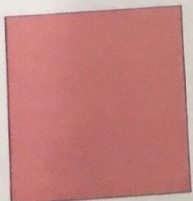
- жилая застройка
 - проезжая часть
 - тротуар
 - наземный пешеходный переход



- движение транспортных средств

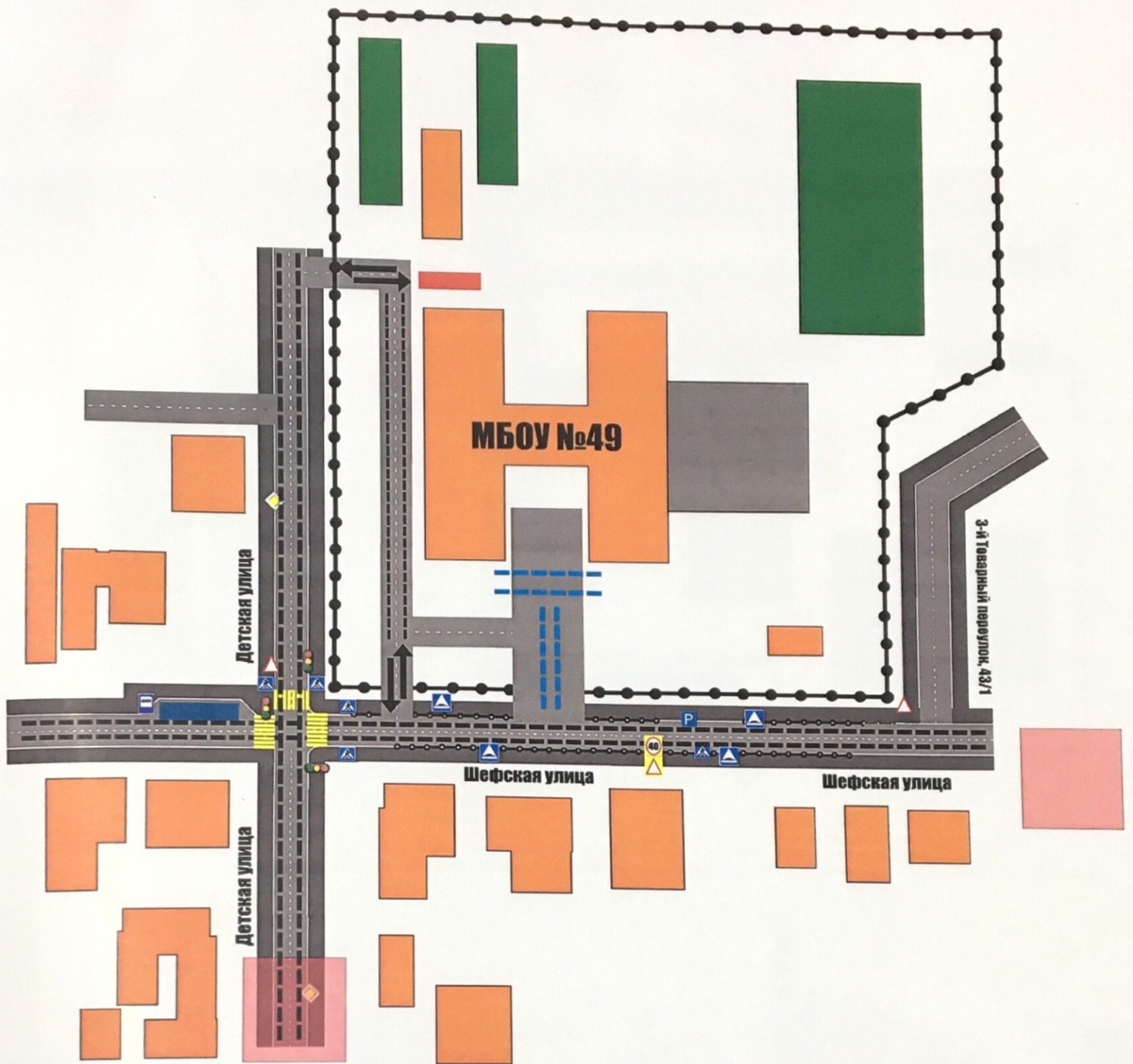


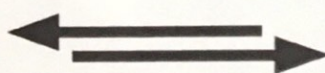



- движение детей в (из) образовательную организацию



- опасные участки

3. Пути движения транспортных средств к местам разгрузки/погрузки и рекомендуемые безопасные пути передвижения детей по территории образовательной организации



-  - въезд/выезд грузовых транспортных средств
-  - движение грузовых транспортных средств по территории образовательной организации
-  - движение детей по территории образовательной организации
-  - место разгрузки/погрузки

МБОУ №49



пересечение с велосипедной дорожкой

ДЕТИ



ВЕЛОСИПЕДНАЯ ДОРОЖКА



движение пешеходов запрещено



ПЕШЕХОДНАЯ ДОРОЖКА

- БЕЗОПАСНОЕ ДВИЖЕНИЕ ДЕТЕЙ (УЧЕНИКОВ) В ШКОЛУ
ОБРАЗОВАТЕЛЬНЫЕ УЧРЕЖДЕНИЯ

- ДВИЖЕНИЕ ТРАНСПОРТНЫХ СРЕДСТВ

- ПРОЕЗЖАЯ ЧАСТЬ

- ЖИЛАЯ ЗАСТРОЙКА

- ДВИЖЕНИЕ ДЕТЕЙ (УЧЕНИКОВ) И ИХ РОДИТЕЛЕЙ ТУДА (ШКОЛА - ШКОЛА - ДОМ)

